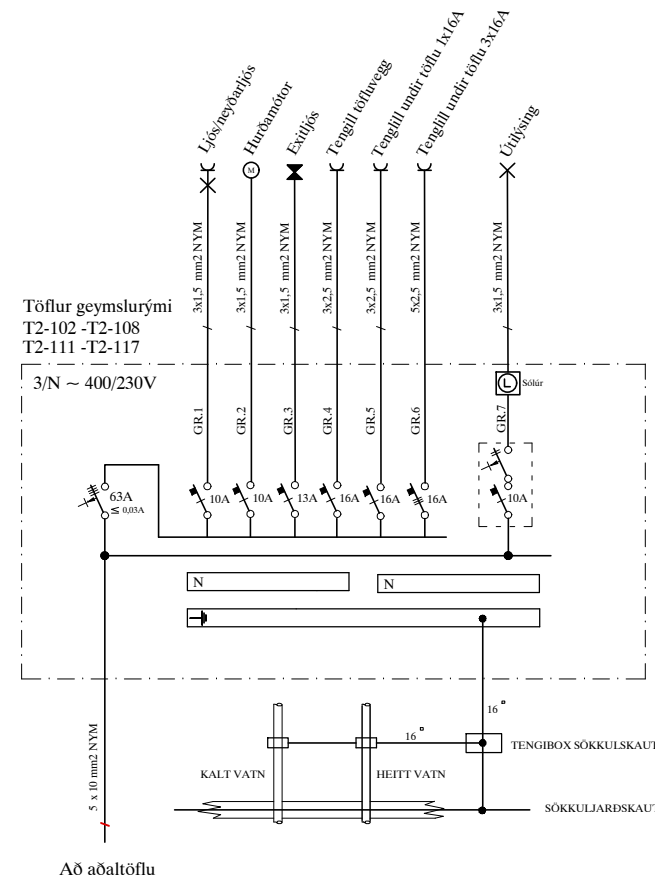
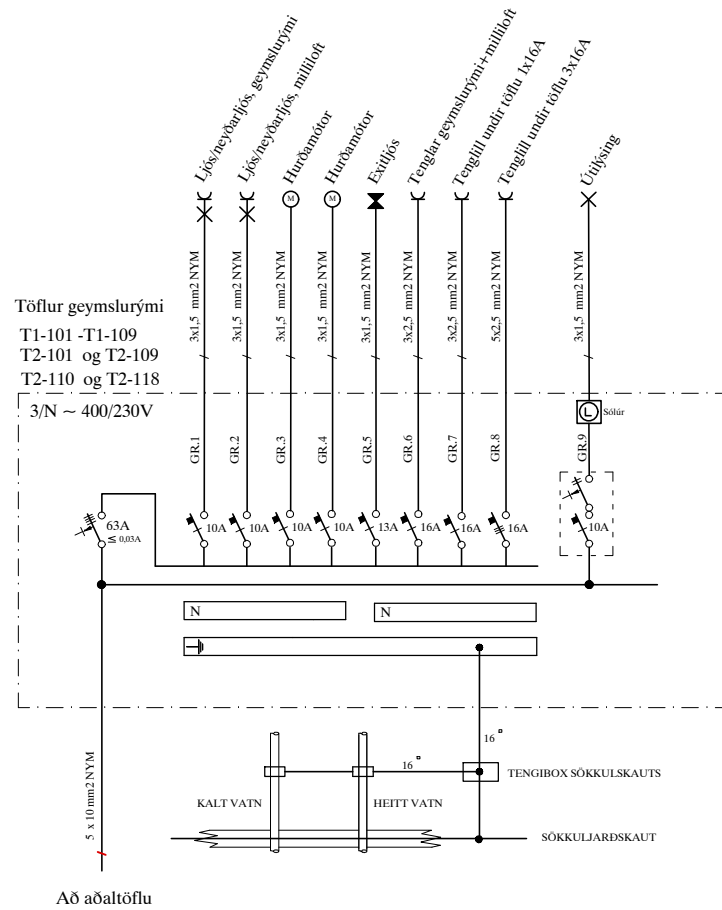


AFSTÖÐUMYND M. 1:500



**BRUNAPÉTTINGAR**

Þar sem lagnir fara í gegnum göt á milli brunahólfna skal þétta með sérstökum brunapéttingum á viðurkenndan hátt. Þéttingi sem notuð verða skulu notuð í samræmi við leiðbeiningar framleiðenda eða seljenda efnaanna og vera viðurkennd af Mannvirkjastofnun. Verkið skal unnið af vönum fagnönnum sem hafa hlotið viðurkenningu frá MVS.

Um eigið eftirlit eigenda og forráðamanna með brunavörnum í húsinu gildir reglugerð nr. 200/1994. Eftirlit skal vera í samræmi við ákvæði í 4. kafla í NFPA-850. 4.3.1 Greinagerð um brunavarnir aðaluppdráttar samkvæmt lið a.

**ALMENNAR SKÝRINGAR**

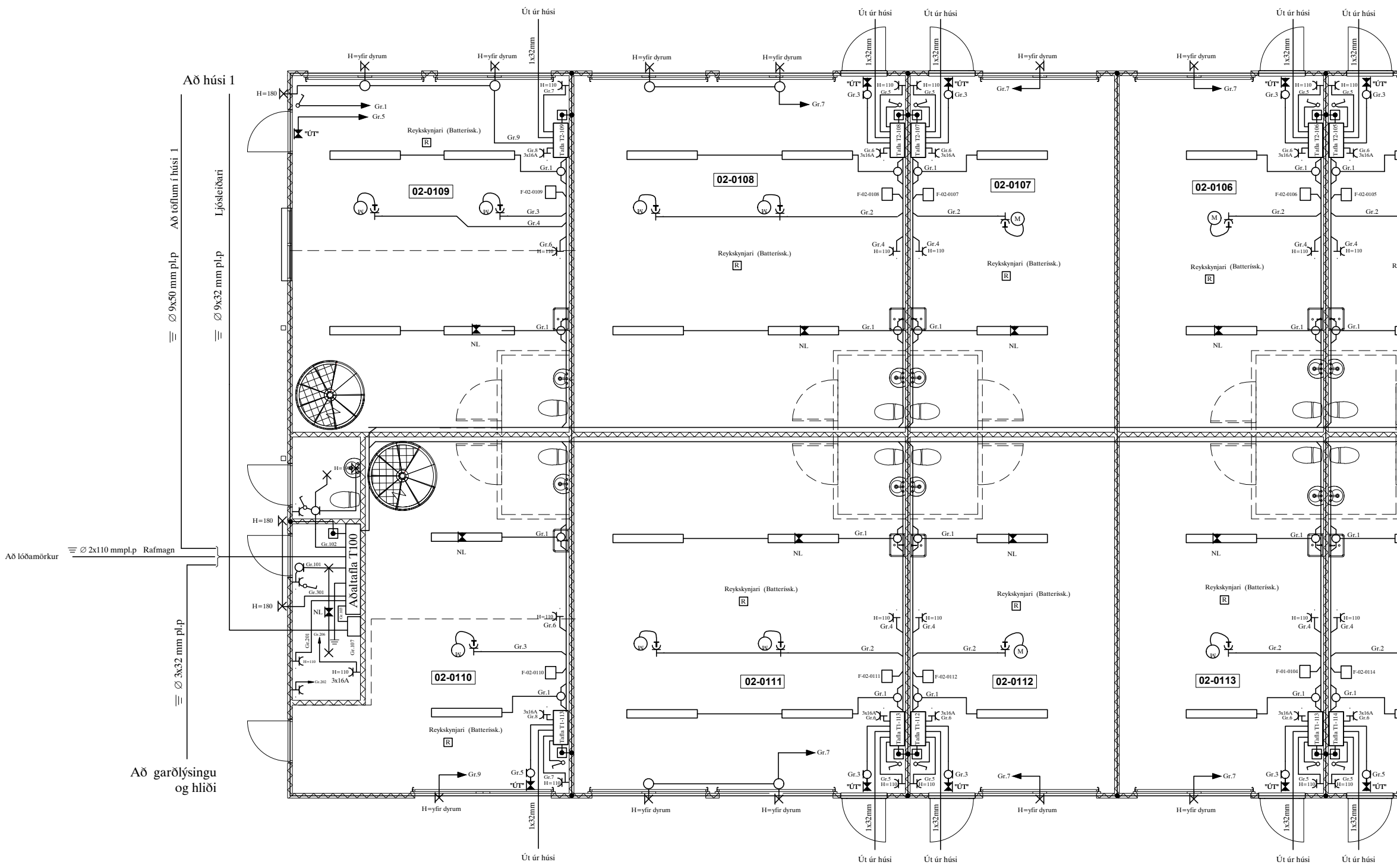
Stuð er við leiðbeiningar Mannvirkjastofnunar 4.5.3-7.2.4. Raf- og fjarskiptalagnir. Hönnunarforsendur eru að lágmarki skv. nýjustu útgáfu af ÍST 150 og TS151. Inntakspípur raf- og fjarskiptalagna eru lagðar að lóðarmörkum. Heimtaug verður 3x200A. Öll mál eru í cm. Til spennujöfnunar skal jámálagn í grunni vandlega bundin saman þannig að hún myndi leiðandi samband. Þar sem lagnir fara á milli brunahólfna skal þétta með þar til gerðurm brunapéttingum. Þar sem lagnir fara í gegnum gölf, loft og veggir skal einnig ganga fagnmanna frá brunapéttingum raflagna. (sjá ISO6834)

**SKÝRINGAR**

LAGNIR ERU HULDAR 16mm PLASTPÍPUR OG TAUGAR 3x1,5°  
 TAUGAR FYRIR 16A TENGLA SÉU 3x2,5°  
 HÆÐ Á ROFUM SÉ 105 sm.  
 TENGLAR VIÐ ROFA SÉU Í SÖMU HÆÐ OG ROFAR.  
 HÆÐ Á TENGLUM SÉ 20sm.  
 HÆÐ Á VEGGLJÓSUM YFIR VÖSKUM SÉ 200sm.  
 MÁLSTRAUMUR ROFA SÉ 10A, EN TENGLA 16A.  
 L = SJÓNVARP, F = BÆJARSÍMI  
 DS = DYRASI MI H=130sm  
 [R] REYKSKYNJARI jónískur  
 [R] REYKSKYNJARI optískur  
 ○ HREYFISKYNJARI ÞJÓFAVARNARKERFIS H=V/LOFT  
 © = HITANEMAR F. GÓLFHITA H=150sm

Áritun samræmingahönnuðar  
 Lárus Ragnarsson kt. 220160-3439

A		24-04-12	HEIMTAUGAR- OG FULLNADARTEIKNING	B.P.T.	T.S.	220146-2439	<b>STRAUMHELLA 7 HAFNARFIRÐI</b> <b>GEYMSLUHÚSNÆÐI</b> <b>AFSTAÐA, SNIÐ OG EINLÍNUMYNDIR</b> <b>TERA</b> S/F RAUFMAGNSVERKFRÆÐISTOFA <small>TRAUUTI SVENDBERGSSON RAUFMAGNSMENNIR SÍMÍ 8962523</small>	MKV. 1:100 TEIKN.NR. 1 SÍÐASTA TNR.
ÚTL.	DAGS.	TEIKN.	HANNAÐ	SAMFYRKT	KENNTALA	TNR. 1 AF 8 ÚTL. 24-021 A		



### Skýringar á raftáknum

- ✕ = Loftdós
- ✕ = Veggdós
- = Rofi
- = Dimmer
- = Samrofi
- = Krossrofi
- ⊙ = Þrýstirofi
- = Lögn að stofu
- ↗ = Lögn upp
- ↘ = Lögn niður
- ↔ = Lögn upp og niður
- ⊞ = Hnappborð öryggiskerfis
- |— = Router/ethernet (Cat-5)
- |— = DS = Dyrasími
- ⊞ = Handboði
- ⊞ = Reykskynjari
- ⊞ = Reykskynjari með sírenu og blökkjósi
- ⊞ = Bjalla
- ⊞ = Dyrasími útistöð
- ⊞ = Segulltesing
- ⊞ = Þjófaskynjari
- ⊞ = Spennir fyrir 12 v halogen

### BRUNAPÉTTINGAR

Þar sem lagnir fara í gegnum göt á milli brunahólla skal þetta með sérstökum brunapéttingum á viðurkenndan hátt. Þéttingin sem notuð verða skulu notuð í samræmi við leiðbeiningar framleiðenda eða seljenda efnaða og vera viðurkennend af Mannvirkjastofnun. Verkið skal unnið af vönum fagmönnum sem hafa hlotið viðurkenningu frá MVS.

Um eigið eftirlit eigenda og forráðamanna með brunavörnum í húsinu gildir reglugerð nr. 200/1994. Eftirlit skal vera í samræmi við ákvæði í 4. kafla í NFPA-850, 4.3.1 Greinagerð um brunavarnir aðaluppdráttu samkvæmt lið a.

### ALMENNAR SKÝRINGAR

Stuðst er við leiðbeiningar Mannvirkjastofnunar 4.5.3.-7.2.4. Raf- og fjarskiptalagnir. Hönnunarforsendur eru að lágmarki skv. nýjustu útgáfu af ÍST 150 og TS151. Inntakspírur raf- og fjarskiptalagna eru lagðar að lóðamörkum. Heimtaug verður 3x200A. Öll mál eru í cm. Til spennujöfnunar skal járnalagn í grunni vandlega bundin saman þannig að hún myndi leiðandi samband. Þar sem lagnir fara á milli brunahólla skal þetta með þar til gerðum brunapéttingum. Þar sem lagnir fara í gegnum gölf, loft og vegg skal einnig ganga fagmannlega frá brunapéttingum raflagna. (sjá ISO834)

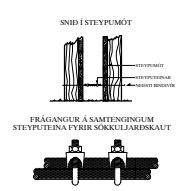
### SKÝRINGAR

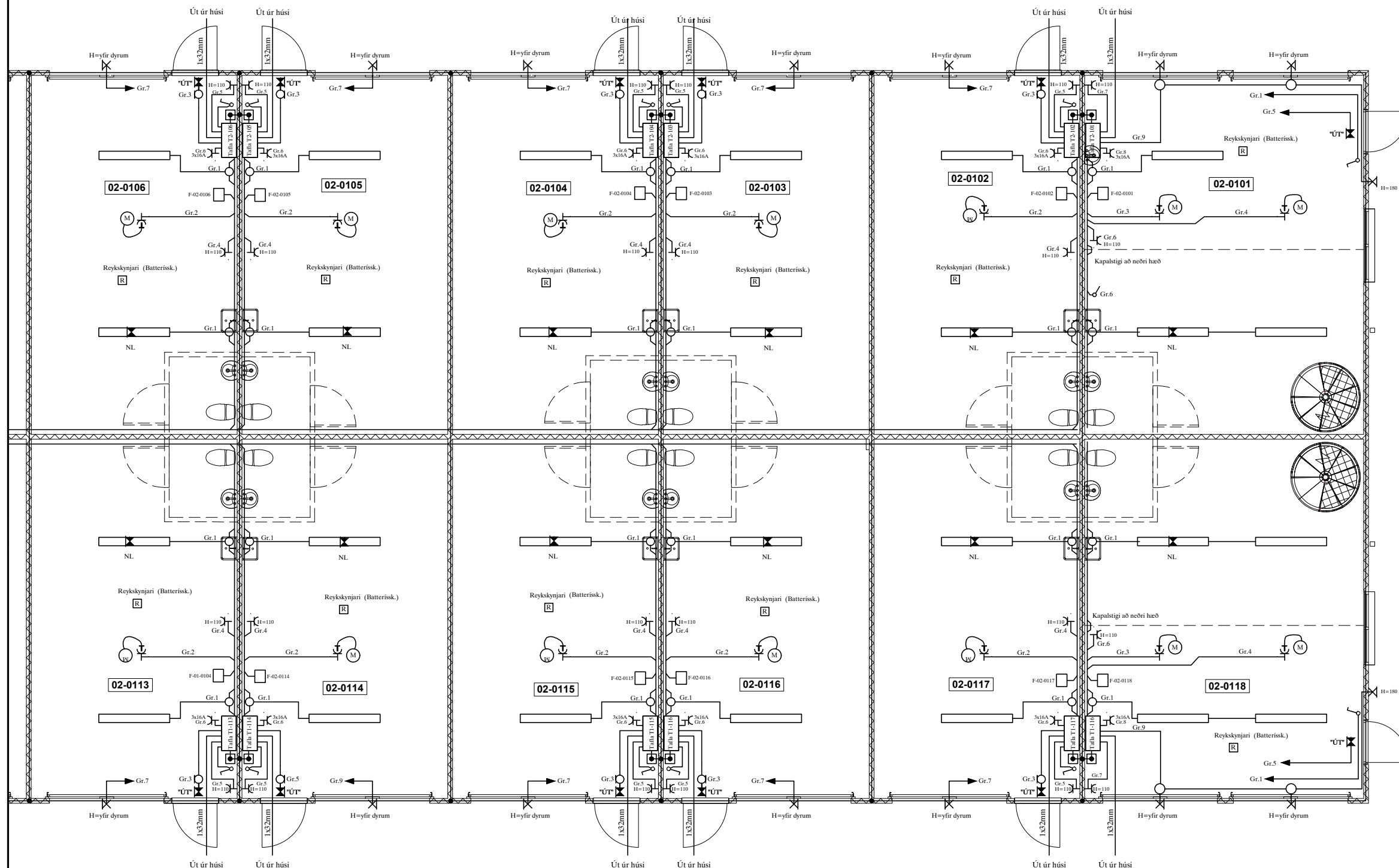
- LAGNIR ERU HULDAR 16mm PLASTPIÐUR OG TAUGAR 3x1,5\*
- TAUGAR FYRIR 16A TENGLA SÉU 3X2,5\*
- HÆÐ Á ROFUM SÉ 105 sm.
- TENGLAR VIÐ ROFA SÉU Í SÓMU HÆÐ OG ROFAR.
- HÆÐ Á TENGLUM SÉ 20sm.
- HÆÐ Á VEGGLJÓSUM YFIR VÖSKUM SÉ 200sm.
- MÁLSTRAUMUR ROFA SÉ 10A, EN TENGLA 16A.
- L = SJÓNVARP, F = BÆJARSÍMI
- DS = DYRASÍMI H=130sm
- ⊞ REYKSKYNNJARI jóniskur
- ⊞ REYKSKYNNJARI optiskur
- HREYFISKYNNJARI ÞJÓFAVARNARKERFIS H=V/LOFT
- ⊞ = HITANEMAR F. GÓLFHITA H=150sm

Áritun samræmingahönnuðar  
Lárus Ragnarsson kt. 220160-3439

A1

STRAMHELLA 7 HAFNARFIRÐI		GEYMSLUHÚSNÆÐI - HÚS 2		RAFLÖGN 1		MKV. 1:50	
TERA S/F		RAFMAGNISVERKFRÆÐISTOFA		TRAUUTI SVENJÓNSSON		TRAKN.NR. 2	
FRÁGANGLUR Á SAMTENGINGUM		STYPUFUTNA FYRIR SÖKKELIÐARBAUT		HEIMTAUGAR- OG FULLNADARTEIKNING		SIDASTA TNR.	
B.P.T. T.S.		220146-2439		TNR. 2 AF 8		ÚTL.	
SAMPYKKT		KENNITALA		GEYMSLUNR. 24-021		A	





### Skýringar á raftáknum

- ✕ = Loftdós
- ✕ = Veggdós
- ⌋ = Rofi
- ⌋ 2 = Tvöfaldur tengill
- ⌋ = Dimmer
- ⌋ = Samrofi
- ⌋ = Krossrofi
- ⊙ = Þrýstirofi
- ➔ = Lögn að stofu
- ⌋ = Lögn upp
- ⌋ = Lögn niður
- ⌋ = Lögn upp og niður
- ⊞ = Hnappaborð öryggiskerfis
- ⌋ = Router/ethernet (Cat-5)
- ⌋ DS = Dyrasími
- ⊞ = Handboði
- ⊞ = Reykskynjari
- ⊞ = Reykskynjari með sírenu og blökkjósi
- ⊞ = Bjalla
- ⊞ = Dyrasími útistöð
- ⊞ = Segultesing
- ⊞ = Þjófaskynjari
- ⊞ = Spennir fyrir 12 v halogen

### BRUNAPÉTTINGAR

Þar sem lagdir fara í gegnum göt á milli brunahófa skal þetta með sérstökum brunapéttingum á viðurkenndan hátt. Þéttiefni sem notuð verða skulu notuð í samræmi við leiðbeiningar framleiðenda eða seljenda efnaða og vera viðurkennd af Mannvirkjastofnun. Verkið skal unnið af vönum fagmönnum sem hafa hlotið viðurkenningu frá MVS.

Um eigið eftirlit eigenda og forráðamanna með brunavörnum í húsinu gildir reglugerð nr. 200/1994. Eftirlit skal vera í samræmi við ákvæði í 4. kafla í NFPA-850, 4.3.1 Greinagerð um brunavarnir aðaluppdráttu samkvæmt lið a.

### ALMENNAR SKÝRINGAR

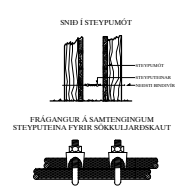
Stuðst er við leiðbeiningar Mannvirkjastofnunar 4.5.3.-7.2.4. Raf- og fjarskiptalagnir. Hönnunarforsendur eru að lágmarki skv. nýjustu útgáfu af ÍST 150 og TS151 Inntakspípur raf- og fjarskiptalagna eru lagðar að lóðamörkum Heimtaug verður 3x200A Öll mál eru í cm. Til spennujöfnunar skal járnalagn í grunni vandlega bundin saman þannig að hún myndi leiðandi samband. Þar sem lagnir fara á milli brunahófa skal þetta með þar til gerðum brunapéttingum. Þar sem lagnir fara í gegnum gólf, loft og vegg skal einnig ganga fagmannalega frá brunapéttingum raflagna. (sjá ISO834)

### SKÝRINGAR

LAGNIR ERU HULDAR 16mm PLASTPIÐUR OG TAUGAR 3x1,5\* TAUGAR FYRIR 16A TENGLA SÉU 3X2,5\* HÆÐ Á ROFUM SÉ 105 sm. TENGLAR VIÐ ROFA SÉU Í SÓMU HÆÐ OG ROFAR. HÆÐ Á TENGLUM SÉ 20sm. HÆÐ Á VEGGLJÓSUM YFIR VÖSKUM SÉ 200sm. MÁLSTRAUMUR ROFA SÉ 10A, EN TENGLA 16A. L = SJÓNVARP, F = B/EJARSÍMI DS = DYRASÍMI H=130sm

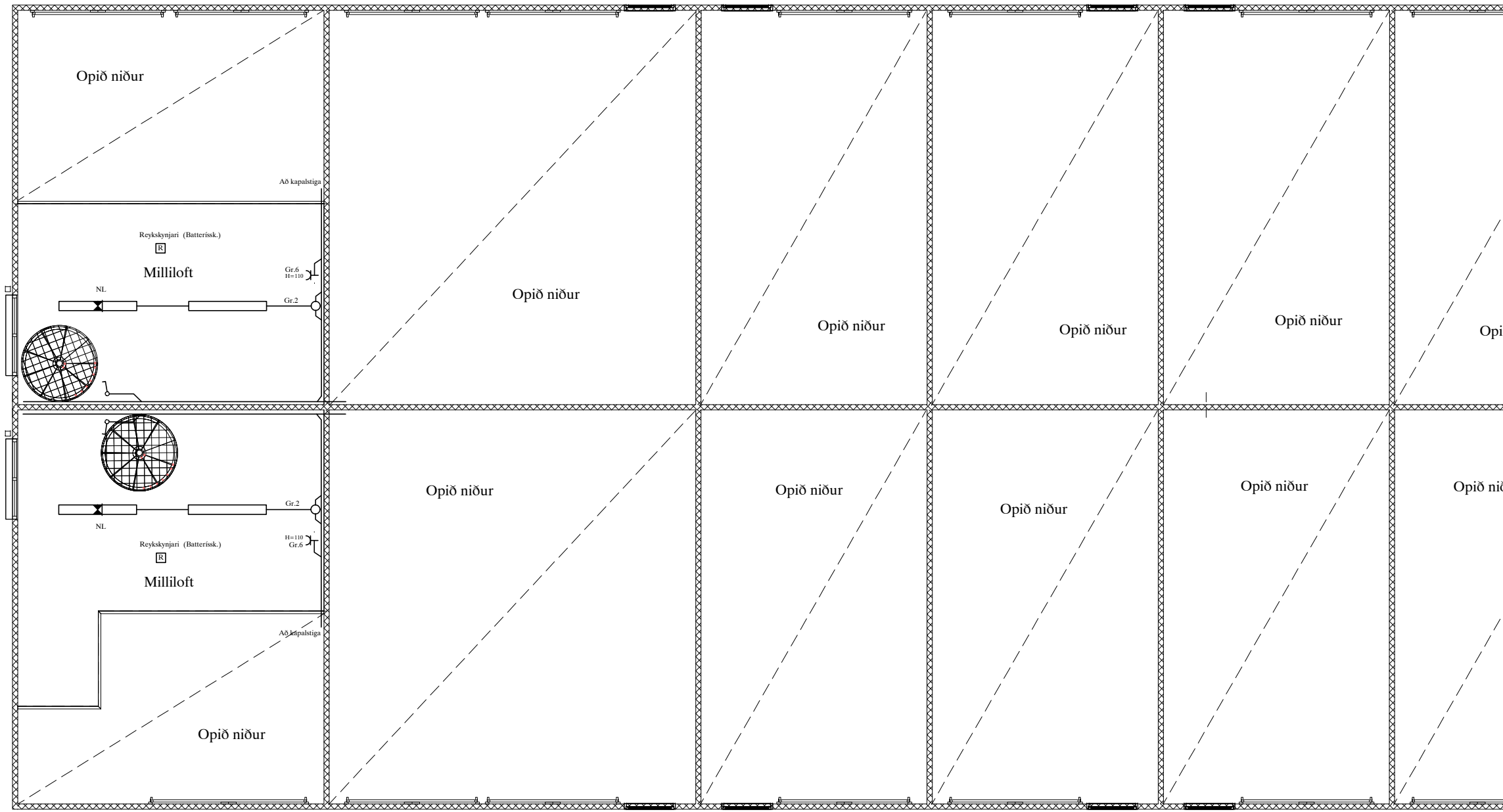
⊞ REYKSKYNJARI jóniskur  
⊞ REYKSKYNJARI optiskur  
⊞ HREYFISKYNJARI ÞJÓFAVARNARKERFIS H=V/LOFT  
⊞ HITANEMAR F. GÓLFHITA H=150sm

} NEMA ANNARS SÉ GETID



Áritun samræmingahönnuðar  
Lárus Ragnarsson kt. 220160-3439

								STRAUMHELLA 7 HAFNARFIRÐI		MKV. 1:50	
								GEYMSLUHÚSNÆÐI - HÚS 2		TEK.NR. 3	
								RAFLÖGN 2		SÍÐASTA TNR.	
A	24-04-12	HEIMTAUGAR- OG FULLNADARTEIKNING	B.P.T.	T.S.		220146-2439			TNR. 3 AF 8	ÚTL.	
ÚTL.	DAGS.		TEK.N.	HANNAÐ	SAMÞYKKT	KENNITALA			GEYMSLUNR. 24-021	ÚTL.	A
								TERA S/F		RAFMAGNISVERKFRÆÐISTOFA	
								TRAUUTI SVENSSON		RAFMAGNISVEFUR. SÍÐI 80/2523	



### Skýringar á raftáknum

- ✕ = Loftdós
- ✕ = Veggdós
- ⌚ = Rofi
- ⌚ 2 = Tvöfaldur tengill
- ⌚ = Dimmer
- ⌚ = Samrofi
- ⌚ = Krossrofi
- ⊙ = Þrýstirofi
- ➔ = Lögn að töflu
- ⌚ = Lögn upp
- ⌚ = Lögn niður
- ⌚ = Lögn upp og niður
- ⊞ = Hnappaborð öryggiskerfis
- ⌚ = Router/ethernet (Cat-5)
- ⌚ DS = Dyrasími
- ⊞ = Handboði
- ⊞ = Reyðskynjari
- ⊞ = Reyðskynjari með sírenu og blökkjósi
- ⊞ = Bjalla
- ⊞ = Dyrasími útið
- ⊞ = Segulltesing
- ⊞ = Þjófaskynjari
- ⊞ = Spennir fyrir 12 v halogen

### BRUNAPÉTTINGAR

Þar sem lagnir fara í gegnum göt á milli brunahófa skal þetta með sérstökum brunapétiefnum á viðurkenndan hátt. Þétiefni sem notuð verða skulu notuð í samræmi við leiðbeiningar framleiðenda eða seljenda efnanna og vera viðurkennd af Mannvirkjastofnun. Verkið skal unnið af vönum fagmönnum sem hafa hlotið viðurkenningu frá MVS.

Um eigið eftirlit eigenda og forráðamanna með brunavörnum í húsinu gildir reglugerð nr. 200/1994. Eftirlit skal vera í samræmi við ákvæði í 4. kafla í NFPA-850, 4.3.1 Greinagerð um brunavarnir aðaluppdráttu samkvæmt lið a.

### ALMENNAR SKÝRINGAR

Stuð er við leiðbeiningar Mannvirkjastofnunar 4.5.3.-7.2.4. Raf- og fjarskiptalagnir. Hönnunarforsendur eru að lágmarki skv. nýjustu útgáfu af ÍST 150 og TS151. Inntakspípur raf- og fjarskiptalagna eru lagðar að lóðamörkum. Heimtaug verður 3x200A. Öll mál eru í cm. Til spennujöfnunar skal járnalagn í grunni vandlega bundin saman þannig að hún myndi leiðandi samband. Þar sem lagnir fara á milli brunahófa skal þetta með þar til gerðum brunapétiefnum. Þar sem lagnir fara í gegnum gölf, loft og vegg skal einnig ganga fagmannlega frá brunapétiefnum raflagna. (sjá ISO834)

### SKÝRINGAR

LAGNIR ERU HULDAR 16mm PLASTPÍPUR OG TAUGAR 3x1,5<sup>2</sup>. TAUGAR FYRIR 16A TENGLA SÉU 3x2,5<sup>2</sup>. HÆÐ Á ROFUM SÉ 105 sm. TENGLAR VIÐ ROFA SÉU Í SÓMU HÆÐ OG ROFAR. HÆÐ Á TENGLUM SÉ 20sm. HÆÐ Á VEGGLJÓSUM YFIR VÖSKUM SÉ 200sm. MÁLSTRAUMUR ROFA SÉ 10A, EN TENGLA 16A. L = SJÓNVARP, F = B/EJARSÍMI

- DS = DYRASÍMI H=130sm
- ⊞ REYKSKYNJARI jóniskur
- ⊞ REYKSKYNJARI optiskur
- ⊞ HREYFISKYNJARI ÞJÓFAVARNARKERFIS H=V/LOFT
- ⊞ = HITANEMAR F. GÓLFHITA H=150sm

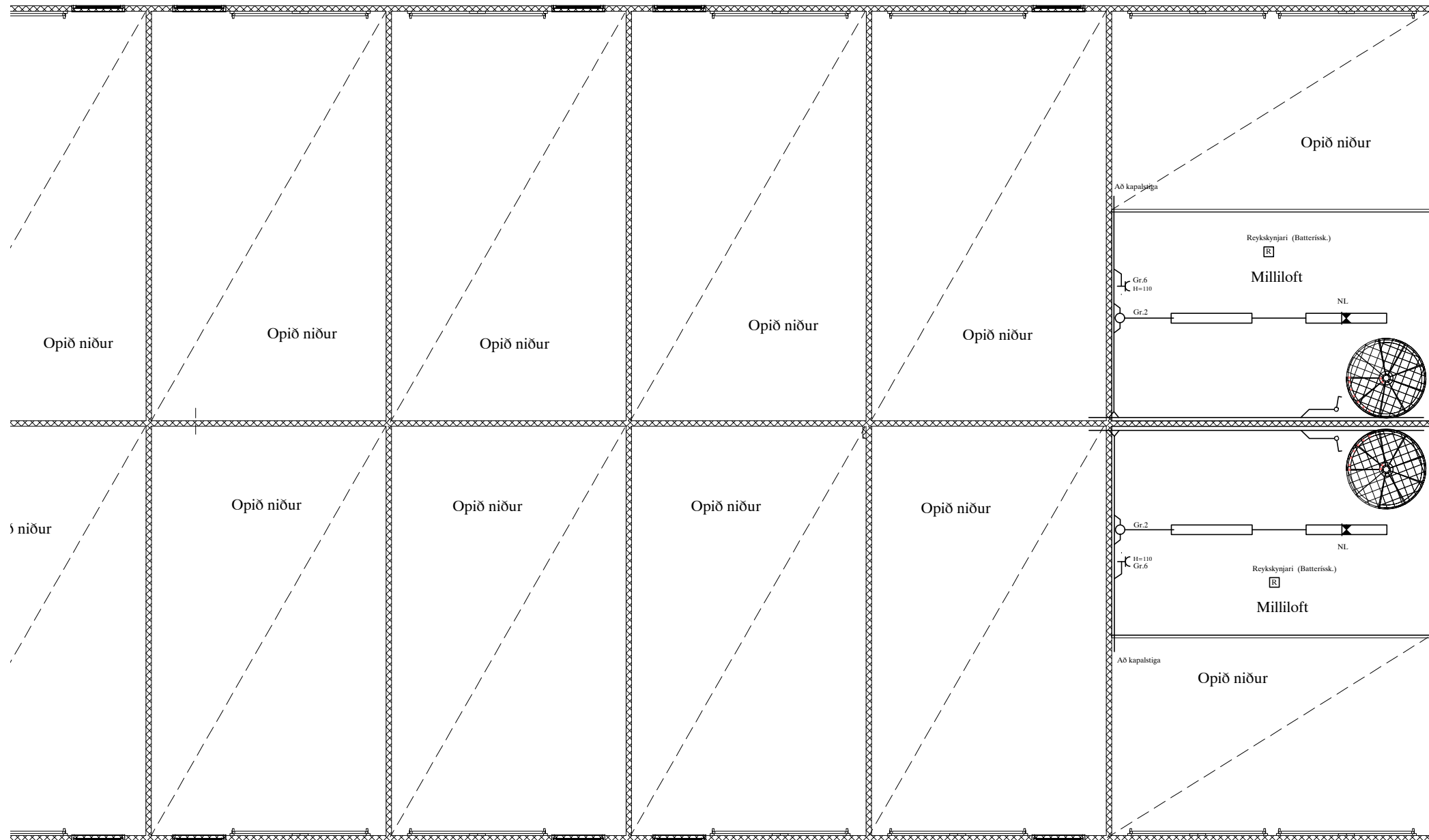
NEMA ANNARS SÉ GETID

Áritun samræmingahönnuðar

Lárus Ragnarsson kt. 220160-3439

A1

						STRAMHELLA 7 HAFNARFIRÐI		MVC. 1:50	
						GEYMSLUHÚSNÆÐI - HÚS 2		TEKNSL. 4	
						RAFLÖGN 1 MILLILOFT		SÍÐASTA TSK.	
A	24-04-12	HEIMTAUGAR- OG FULLNADARTEIKNING	B.P.T.	T.S.		220146-2439	TERA S/F	RAFMAGNSSVERKFRÆÐISTOFA	TNR. 4 AF 8
ÚTL.	DAGS.		TEKNI.	HANNAÐ	SAMÞYKKT	KENNITALA	TRAUUTI SVENDBJÖRNSSON	RAFMAGNSSMUNER.	ÚTL. A
							SÍMÍ 8902523		ÚTL. 24-021



### Skýringar á raftáknum

- ✕ = Loftdós
- ✕ = Veggdós
- ⌚ = Rofi
- ⌚ 2 = Tvöfaldur tengill
- ⌚ = Dimmer
- ⌚ = Samrofi
- ⌚ = Krossrofi
- ⊙ = Þýstirofi
- = Lögn að töflu
- ⌚ = Lögn upp
- ⌚ = Lögn niður
- ⌚ = Lögn upp og niður
- ⊞ = Hnappaborð öryggiskerfis
- ⌚ = Router/ethernet (Cat-5)
- ⌚ DS = Dyrasími
- ⊞ = Handboði
- ⌚ = Reykskjarni
- ⌚ = Reykskjarni með sírenu og blökkjösi
- ⌚ = Bjalla
- ⊞ = Dyrasími útistöð
- ⌚ = Segultesing
- ⌚ = Þjófaskjarni
- ⊞ = Spennir fyrir 12 v halogen

#### BRUNAPÉTTINGAR

Þar sem lagdir fara í gegnum göt á milli brunahófa skal þetta með sérstökum brunapétiefnum á viðurkenndan hátt. Þétiefni sem notuð verða skulu notuð í samræmi við leiðbeiningar framleiðenda eða seljenda efnanna og vera viðurkennd af Mannvirkjastofnun. Verkið skal unnið af vönum fagmönnum sem hafa hlotið viðurkenningu frá MVS.

Um eigið eftirlit eigenda og forráðamanna með brunavörnum í húsinu gildir reglugerð nr. 200/1994. Eftirlit skal vera í samræmi við ákvæði í 4. kafla í NFPA-850, 4.3.1 Greinagerð um brunavarnir aðaluppdráttu samkvæmt lið a.

#### ALMENNAR SKÝRINGAR

Stuðst er við leiðbeiningar Mannvirkjastofnunar 4.5.3.-7.2.4. Raf- og fjarskiptalagnir. Hönnunarforsendur eru að lágmarki skv. nýjustu útgáfu af ÍST 150 og TS151. Inntakspírur raf- og fjarskiptalagna eru lagðar að lóðamörkum. Heimtaug verður 3x200A. Öll mál eru í cm. Til spennujöfnunar skal járnalagn í grunni vandlega bundin saman þannig að hún myndi leiðandi samband. Þar sem lagnir fara á milli brunahófa skal þetta með þar til gerðum brunapétiefnum. Þar sem lagnir fara í gegnum gölf, loft og vegg skal einnig ganga fagmannlega frá brunapéttingum raflagna. (sjá ISO834)

#### SKÝRINGAR

LAGNIR ERU HULDAR 16mm PLASTPIPUR OG TAUGAR 3x1,5\* TAUGAR FYRIR 16A TENGLA SÉU 3x2,5\* HÆÐ Á RÓFUM SÉ 105 sm. TENGLAR VID ROFA SÉU Í SÓMU HÆÐ OG ROFAR. HÆÐ Á TENGLUM SÉ 20sm. HÆÐ Á VEGGLJÓSUM YFIR VÖSKUM SÉ 200sm. MÁLSTRAUMUR ROFA SÉ 10A, EN TENGLA 16A.

L = SJÓNVARP, F = B/EJARSÍMI

DS = DYRASÍMI H=130sm

⌚ REYKSKYJNARI jóniskur

⌚ REYKSKYJNARI optiskur

⌚ HREYFISKYJNARI ÞJÓFAVARNARKERFIS H=V/LOFT

⊞ = HITANEMAR F. GÓLFHITA H=150sm

NEMA ANNARS SÉ GETID

Áritun samræmingahönnuðar

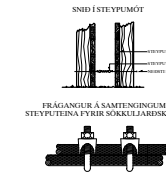
Lárus Ragnarsson kt. 220160-3439

ÚTL.	DAGS.	HEIMTAUGAR- OG FULLNADARTEIKNING	B.P.T.	T.S.	220146-2439
			TEIKN.	HANNAÐ	SAMFYRKT
					KENNITALA

STRAUMHELLA 7 HAFNARFIRÐI	
GEYMSLUHÚSNÆÐI - HÚS 2	
RAFLÖGN 2 MILLILOFT	
TERA S/F	RAFMAGNSVERKFRÆÐISTOFA
TRAUUTI SVENDBJÖRNSSON	RAFMAGNSMÖNNUR
SÍMÍ 8902523	SÍMÍ 8902523

MKV.	1:50
TEIKN.NR.	5
SÍÐASTA TNR.	
TNR.	5 AF 8
ÚTL.	A
GEYMSLUHÚS	24-021





### Skýringar á raftáknum

- ✕ = Loftdós
- ✕ = Veggdós
- ⌘ = Rofi
- ⌘ 2 = Tvöfaldur tengill
- ⌘ = Dimmer
- ⌘ = Samrofi
- ⌘ = Krossrofi
- ⊙ = Þrjústírofi
- = Lögn að töflu
- ⌘ = Lögn upp
- ⌘ = Lögn niður
- ⌘ = Lögn upp og niður
- ⊞ = Hnappaborð öryggiskerfis
- ⌘ = Router/ethernet (Cat-5)
- ⌘ = Dyrasími
- ⊞ = Handboði
- ⊞ = Reykskynjari
- ⊞ = Reykskynjari með sírenu og blökkjósi
- ⊞ = Bjalla
- ⊞ = Dyrasími útistöð
- ⊞ = Segulltesing
- ⊞ = Þjófaskynjari
- ⊞ = Spennir fyrir 12 v halogen

### BRUNABÉTTINGAR

Þar sem lagnir fara í gegnum göt á milli brunahólla skal þetta með sérstökum brunabéttiefnum á viðurkenndan hátt. Þéttiefni sem notuð verða skulu notuð í samræmi við leiðbeiningar framleiðenda eða seljenda efnanna og vera viðurkennd af Mannvirkjastofnun. Verkið skal unnið af vönum fagmönnum sem hafa hlotið viðurkenningu frá MVS.

Um eigið eftirlit eigenda og forráðamanna með brunavörnum í húsinu gildir reglugerð nr. 200/1994. Eftirlit skal vera í samræmi við ákvæði í 4. kafla í NFPA-850, 4.3.1 Greinagerð um brunavarnir aðaluppdráttu samkvæmt lið a.

### ALMENNAR SKÝRINGAR

Stuð er við leiðbeiningar Mannvirkjastofnunar 4.5.3.-7.2.4. Raf- og fjarskiptalagnir. Hönnunarforsendur eru að lágmarki skv. nýjustu útgáfu af ÍST 150 og TS151 Inntakspípur raf- og fjarskiptalagna eru lagðar að lóðamörkum Heimtaug verður 3x200A Öll mál eru í cm.

Til spennujöfnunar skal járnalagn í grunni vandlega bundin saman þannig að hún myndi leiðandi samband. Þar sem lagnir fara á milli brunahólla skal þetta með þar til gerðum brunabéttiefnum. Þar sem lagnir fara í gegnum gölf, loft og veggi skal einnig ganga fagmannlega frá brunabéttingum raflagna. (sjá ISO834)

### SKÝRINGAR

LAGNIR ERU HULDAR 16mm PLASTPÍPUR OG TAUGAR 3x1,5<sup>2</sup> TAUGAR FYRIR 16A TENGLA SÉU 3X2,5<sup>2</sup> HÆÐ Á ROFUM SÉ 105 sm TENGLAR VIÐ ROFA SÉU Í SÓMU HÆÐ OG ROFAR. HÆÐ Á TENGLUM SÉ 20sm. HÆÐ Á VEGGLJÓSUM YFIR VÖSKUM SÉ 200sm. MÁLSTRAUMUR ROFA SÉ 10A, EN TENGLA 16A. L = SJÓNVARP, F = B/EJARSÍMI

DS = DYRASÍMI H=130sm

⊞ REYKSKYNJARI jóniskur  
⊞ REYKSKYNJARI optiskur

⊞ HREYFISKYNJARI ÞJÓFAVARNARKERFIS H=V/LOFT

⊞ HITANEMAR F. GÓLFHITA H=150sm

A1

Áritun samræmingahönnuðar

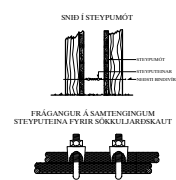
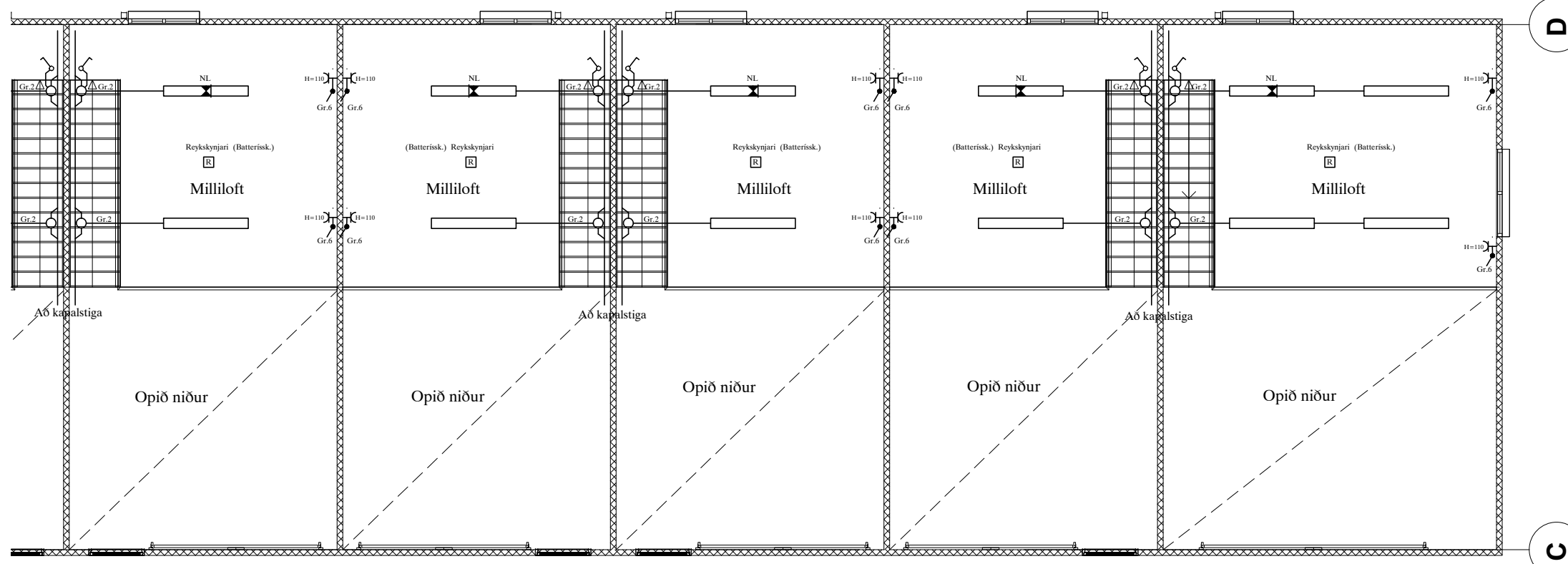
Lárus Ragnarsson kt. 220160-3439

A	24-04-12	HEIMTAUGAR- OG FULLNADARTEIKNING	B.P.T.	T.S.	220146-2439
ÚTL.	DAGS.	TEIKN.	HANNAÐ	SAMÞYKKT	KENNITALA

STRAUMHELLA 7 HAFNARFIRÐI  
GEYMSLUHÚSNÆÐI - HÚS 1  
RAFLÖGN 1

TERA S/F RAFMAGNSVERKFRÆDISTOFA  
TRAUUTI SVENJÓNSSON RAFMAGNSMÖNNUR SÍMI 8902523

MKV.	1:50
TEIKN.NR.	6
SÍÐASTA TNR.	
TNR.	6 AF 8
ÚTL.	UTG.
GEYMSLUHÚSNÆÐI	24-021
	A



### Skýringar á raftáknum

- ✕ = Loftdós
- ✕ = Veggdós
- ⌘ = Rofi
- ⌘ 2 = Tvöfaldur tengill
- ⌘ = Dimmer
- ⌘ = Samrofi
- ⌘ = Krossrofi
- ⊙ = Þrjústírofi
- = Lögn að töflu
- ↗ = Lögn upp
- ↘ = Lögn niður
- ↖ = Lögn upp og niður
- ⊞ = Hnappaborð öryggiskerfis
- ⌘ = Router/ethernet (Cat-5)
- ⌘ = DS = Dyrasími
- ⊞ = Handboði
- ⊞ = Reykskjarni
- ⊞ = Reykskjarni með sírenu og blökkjósi
- ⊞ = Bjalla
- ⊞ = Dyrasími útistöð
- ⊞ = Segultesing
- ⊞ = Þjófaskjarni
- ⊞ = Spennir fyrir 12 v halogen

### BRUNABÉTTINGAR

Þar sem lagdir fara í gegnum göt á milli brunahólfa skal þetta með sérstökum brunabéttiefnum á viðurkenndan hátt. Þéttiefni sem notuð verða skulu notuð í samræmi við leiðbeiningar framleiðenda eða seljenda efnaða og vera viðurkennd af Mannvirkjastofnun. Verkið skal unnið af vönum fagmönnum sem hafa hlotið viðurkenningu frá MVS.

Um eigið eftirlit eigenda og forráðamanna með brunavörnum í húsinu gildir reglugerð nr. 200/1994. Eftirlit skal vera í samræmi við ákvæði í 4. kafla í NFPA-850, 4.3.1 Greinagerð um brunavarnir aðaluppdráttu samkvæmt lið a.

### ALMENNAR SKÝRINGAR

Stuð er við leiðbeiningar Mannvirkjastofnunar 4.5.3.-7.2.4. Raf- og fjarskiptalagnir. Hönnunarforsendur eru að lágmarki skv. nýjustu útgáfu af ÍST 150 og TS151. Inntakspípur raf- og fjarskiptalagna eru lagðar að lóðamörkum. Heimtaug verður 3x200A. Öll mál eru í cm. Til spennujöfnunar skal járnalagn í grunni vandlega bundin saman þannig að hún myndi leiðandi samband. Þar sem lagdir fara á milli brunahólfa skal þetta með þar til gerðum brunabéttiefnum. Þar sem lagdir fara í gegnum gölf, loft og veggi skal einnig ganga fagmanlega frá brunabéttiefnum raflagna. (sjá ISO834)

### SKÝRINGAR

LAGDIR ERU HULDAR 16mm PLASTPÍPUR OG TAUGAR 3x1,5<sup>2</sup>. TAUGAR FYRIR 16A TENGLA SÉU 3X2,5<sup>2</sup>. HÆÐ Á ROFUM SÉ 105 sm. TENGLAR VIÐ ROFA SÉU Í SÓMU HÆÐ OG ROFAR. HÆÐ Á TENGLUM SÉ 20sm. HÆÐ Á VEGGLJÓSUM YFIR VÖSKUM SÉ 200sm. MÁLSTRAUMUR ROFA SÉ 10A, EN TENGLA 16A. L = SJÓNVARP, F = B/EJARSÍMI

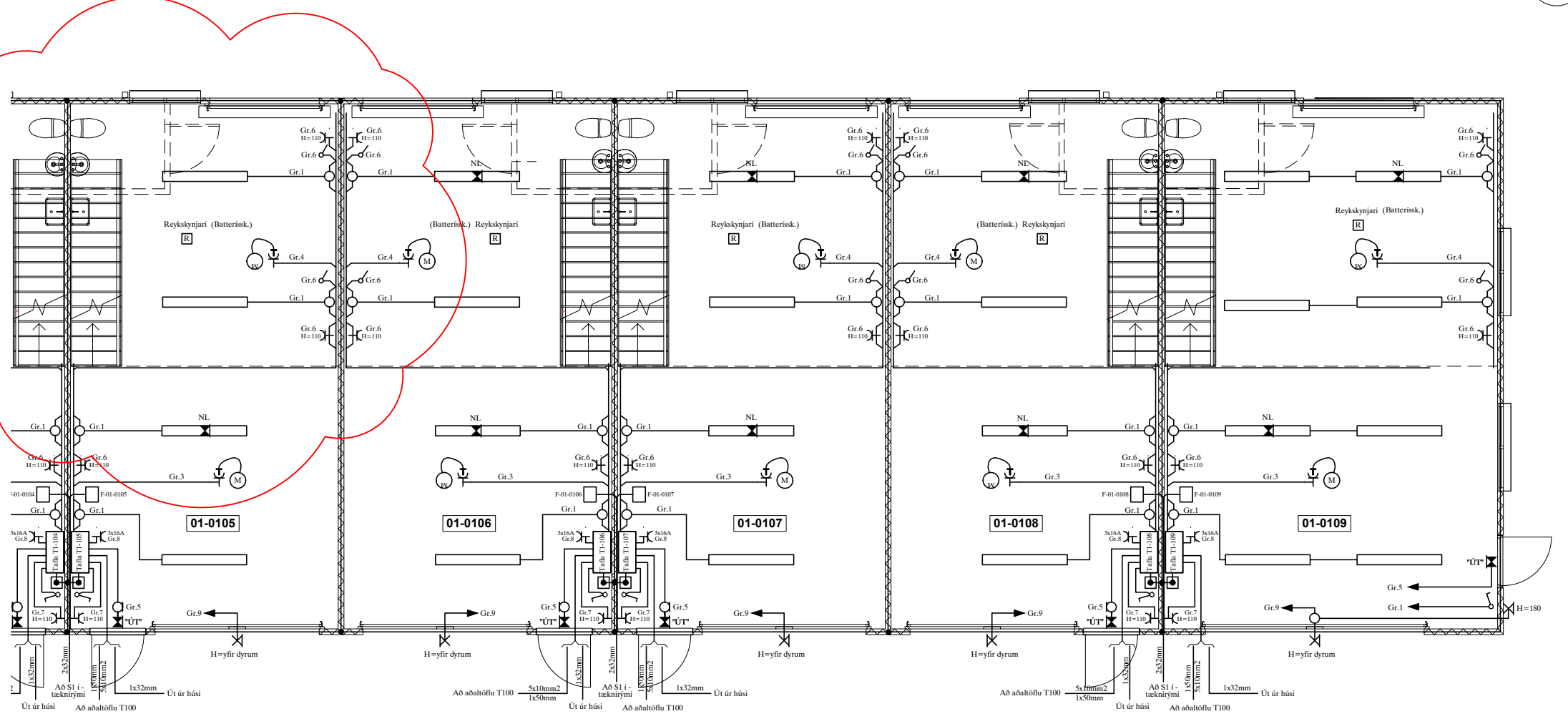
DS = DYRASÍMI H=130sm

⊞ REYKSKYJNARI jóniskur

⊞ REYKSKYJNARI optiskur

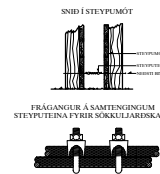
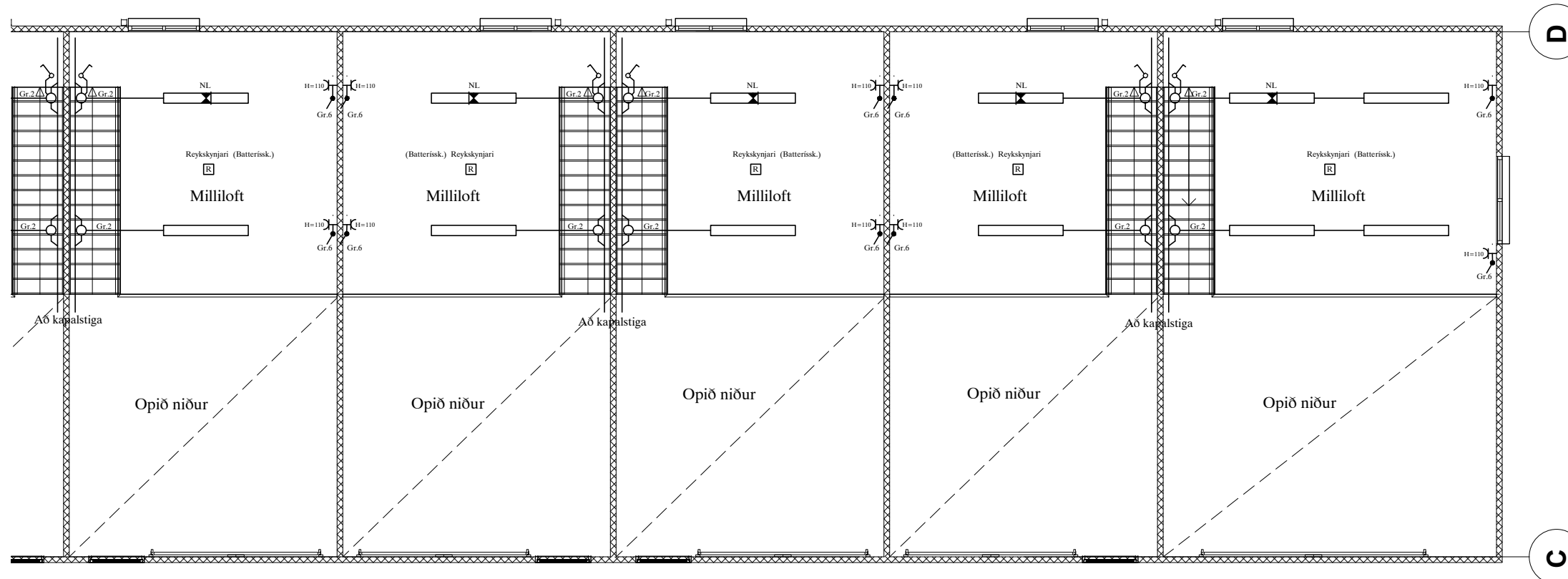
⊞ HREYFISKYJNARI ÞJÓFAVARNARKERFIS H=V/LOFT

⊞ HITANEMAR F. GÓLFHITA H=150sm



Áritun samræmingahönnuðar  
Lárus Ragnarsson kt. 220160-3439

A		24-04-12	HEIMTAUGAR- OG FULLNADARTEIKNING	B.P.T.	T.S.	220146-2439	<b>STRAUMHELLA 7 HAFNARFIRÐI</b> <b>GEYMSLUHÚSNÆÐI - HÚS 1</b> <b>RAFLÖGN 2</b> <b>TERA</b> S/F RAFMAGNSVERKFRÆÐISTOFA <small>TRAUUTI SVENJÓNSSON RAFMAGNSMÖNNUR SÍMÍ 8902523</small>	MKV: 1:50 TEIKN.NR. 7 SÍÐASTA TSK.
ÚTL.	DAGS.	TEIKN.	HANNAÐ	SAMÞYKKT	KENNITALA	TSK. 7 AF 8 ÚTL. 24-021 A		



### Skýringar á raftáknum

- ✕ = Loftdós
- ✕ = Veggdós
- ⌘ = Rofi
- ⌘ 2 = Tvöfaldur tengill
- ⌘ = Dimmer
- ⌘ = Samrofi
- ⌘ = Krossrofi
- ⊙ = Þrjústírofi
- = Lögn að töflu
- ↗ = Lögn upp
- ↘ = Lögn niður
- ↔ = Lögn upp og niður
- ⊞ = Hnappaborð öryggiskerfis
- ⌘ = Router/ethernet (Cat-5)
- ⌘ = DS = Dyrasími
- ⊞ = Handboði
- ⊞ = Reykskynjari
- ⊞ = Reykskynjari með sírenu og blökkjósi
- ⊞ = Bjalla
- ⊞ = Dyrasími útistöð
- ⊞ = Segultesing
- ⊞ = Þjófaskynjari
- ⊞ = Spennir fyrir 12 v halogen

### BRUNABÉTTINGAR

Þar sem lagningar fara í gegnum göt á milli brunahófa skal þetta með sérstökum brunabéttiefnum á viðurkenndan hátt. Þéttiefni sem notuð verða skulu notuð í samræmi við leiðbeiningar framleiðenda eða seljenda efnaða og vera viðurkennd af Mannvirkjastofnun. Verkið skal unnið af vönum fagmönnum sem hafa hlotið viðurkenningu frá MVS.

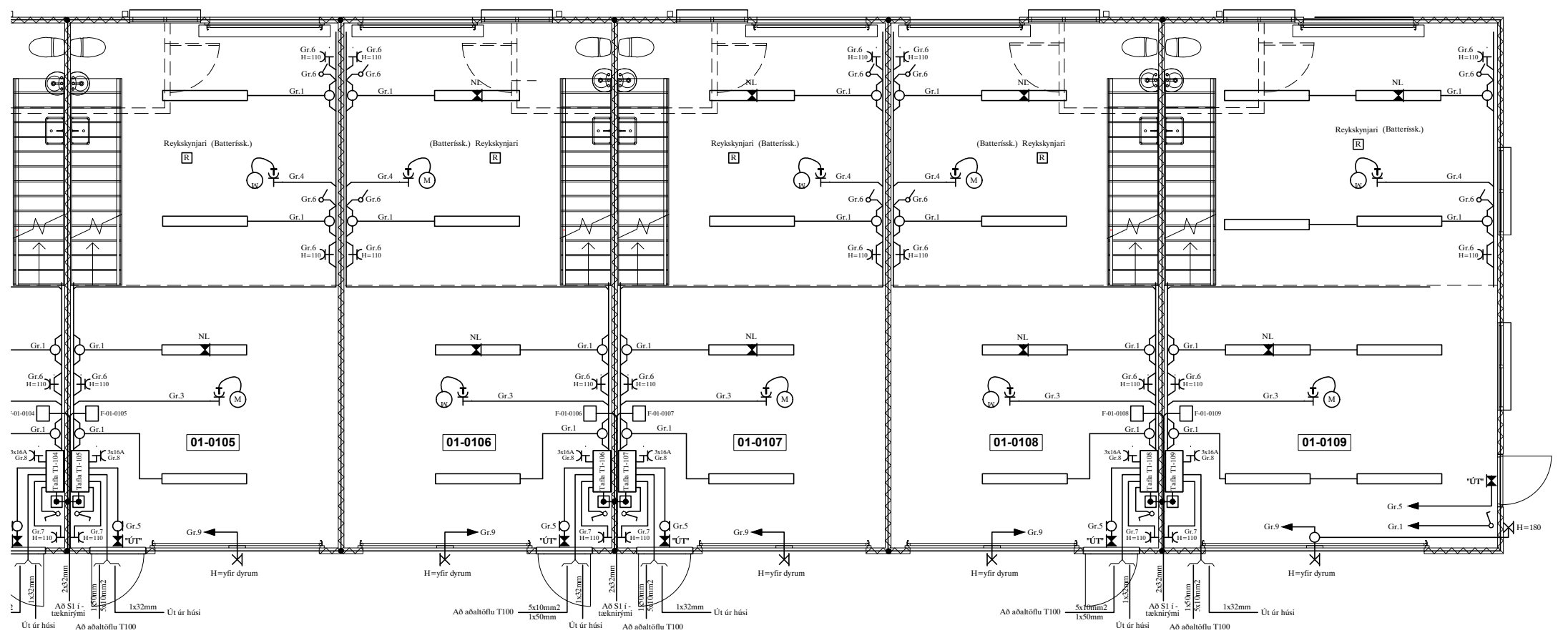
Um eigið eftirlit eigenda og forráðamanna með brunavörnum í húsinu gildir reglugerð nr. 200/1994. Eftirlit skal vera í samræmi við ákvæði í 4. kafla í NFPA-850, 4.3.1 Greinagerð um brunavarnir aðaluppdráttu samkvæmt lið a.

### ALMENNAR SKÝRINGAR

Stuð er við leiðbeiningar Mannvirkjastofnunar 4.5.3.-7.2.4. Raf- og fjarskiptalagnir. Hönnunarforsendur eru að lágmarki skv. nýjustu útgáfu af ÍST 150 og TS151 Inntakspípur raf- og fjarskiptalagna eru lagðar að lóðamörkum Heimtaug verður 3x200A Öll mál eru í cm. Til spennujónunar skal járnalagn í grunni vandlega bundin saman þannig að hún myndi leiðandi samband. Þar sem lagningar fara á milli brunahófa skal þetta með þar til gerðum brunabéttiefnum. Þar sem lagningar fara í gegnum gölf, loft og veggi skal einnig ganga fagmanlega frá brunabéttingum raflagna. (sjá ISO834)

### SKÝRINGAR

LAGNIR ERU HULDAR 16mm PLASTPÍPUR OG TAUGAR 3x1,5<sup>2</sup>.  
TAUGAR FYRIR 16A TENGLA SÉU 3x2,5<sup>2</sup>  
HÆÐ Á ROFUM SÉ 105 sm.  
TENGLAR VIÐ ROFA SÉU Í SÓMU HÆÐ OG ROFAR.  
HÆÐ Á TENGLUM SÉ 20sm.  
HÆÐ Á VEGGLJÓSUM FYRIR VÖSKUM SÉ 200sm.  
MÁLSTRAUMUR ROFA SÉ 10A, EN TENGLA 16A.  
L = SJÓNVARP, F = B/EJARSÍMI  
DS = DYRASÍMI H=130sm  
REYKSKYNJARI jóniskur  
REYKSKYNJARI optiskur  
HREYFISKYNJARI ÞJÓFAVARNARKERFIS H=V/LOFT  
HITANEMAR F. GÓLFHITA H=150sm



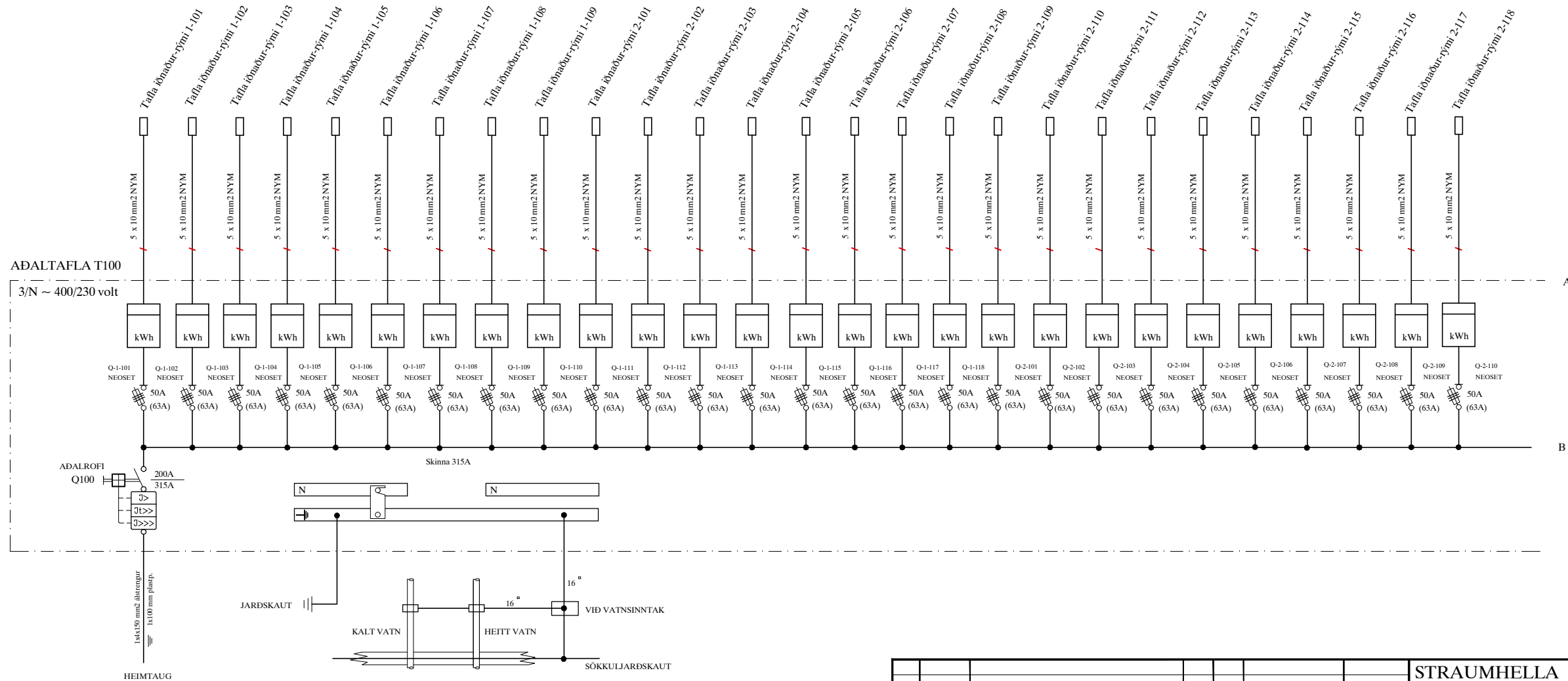
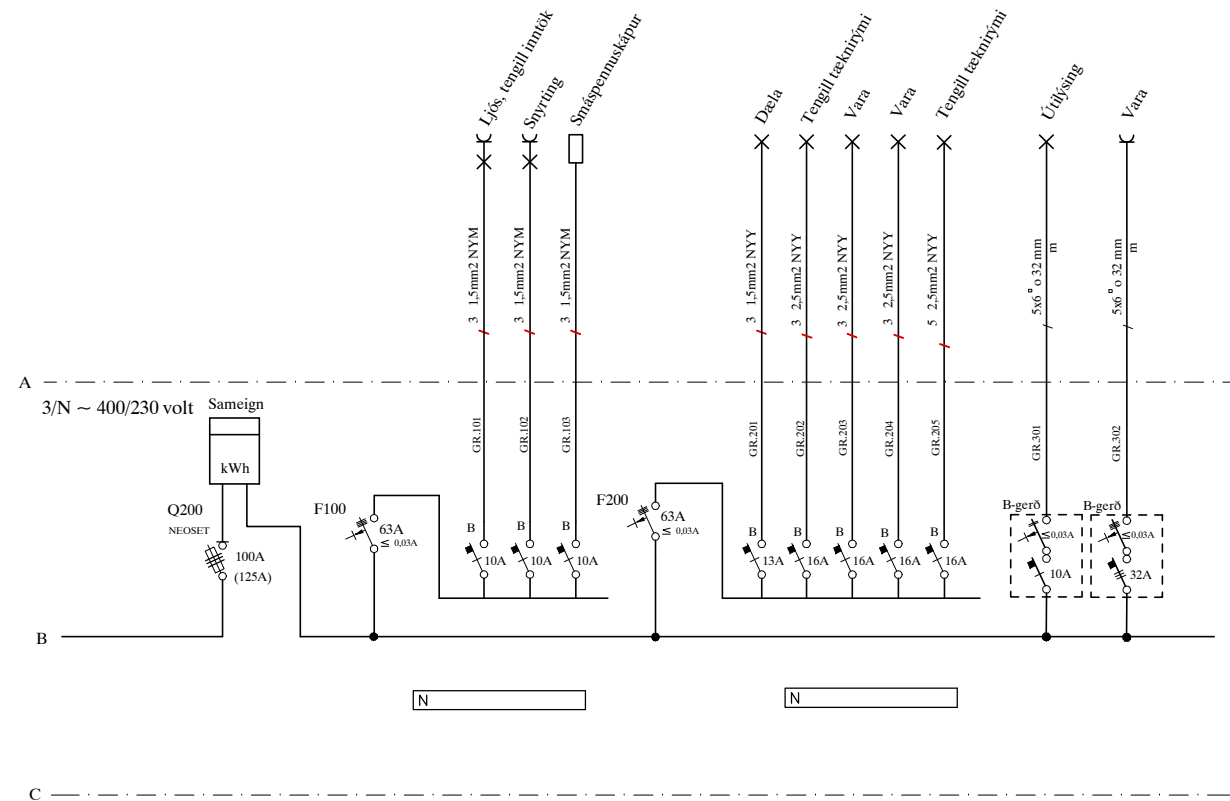
Áritun samræmingahönnuðar

Lárus Ragnarsson kt. 220160-3439

A1

STRAMHELLA 7 HAFNARFIRÐI GEYMSLUHÚSNÆÐI - HÚS 1 RAFLÖGN 2		SKV. 1:50
TERA S/F RAFMAGNSVERKFRÆÐISTOFA TRAUUTI SVENJÓNSSON RAFMAGNSMÖNNUR SÍMI 8902523		TEK.N. 7
A 24-04-12 HEIMTAUGAR- OG FULLNADARTEIKNING B.P.T. T.S. 220146-2439		SÍÐASTA DN. 8
ÚTL. DAGS.	TEK.N. HANNAÐ	ÚTL. 24-021
SAMPYKKT		UTG. A
KENNITALA		





A1

Áritun samræmingahönnuðar  
Lárus Ragnarsson kt. 220160-3439

						STRÁUMHELLA 7 HAFNARFIRÐI GEYMSLUHÚSNÆÐI - MHL-02 AÐALTAFLA T-100		MKV: 1:100	
								TEKNS.NR. 8	
								SÍÐASTA TNR.	
A	24-03-19	HEIMTAUGAR- OG FULLNADARTEIKNING	B.P.T.	T.S.		220146-2439	TERA S/F	RAFMAGNSVERKFRÆÐISTOFA	TNR. 8 AF 8
ÚTL.	DAGS.		TEK.N.	HANNAÐ	SAMÞYKKT	KESNTALA	TRAUUTI SVENÞÓRSSON	RAFMAGNSHÖNNING	ÚTL. 8
								SÍÐI 09/25/23	ÚTL. A